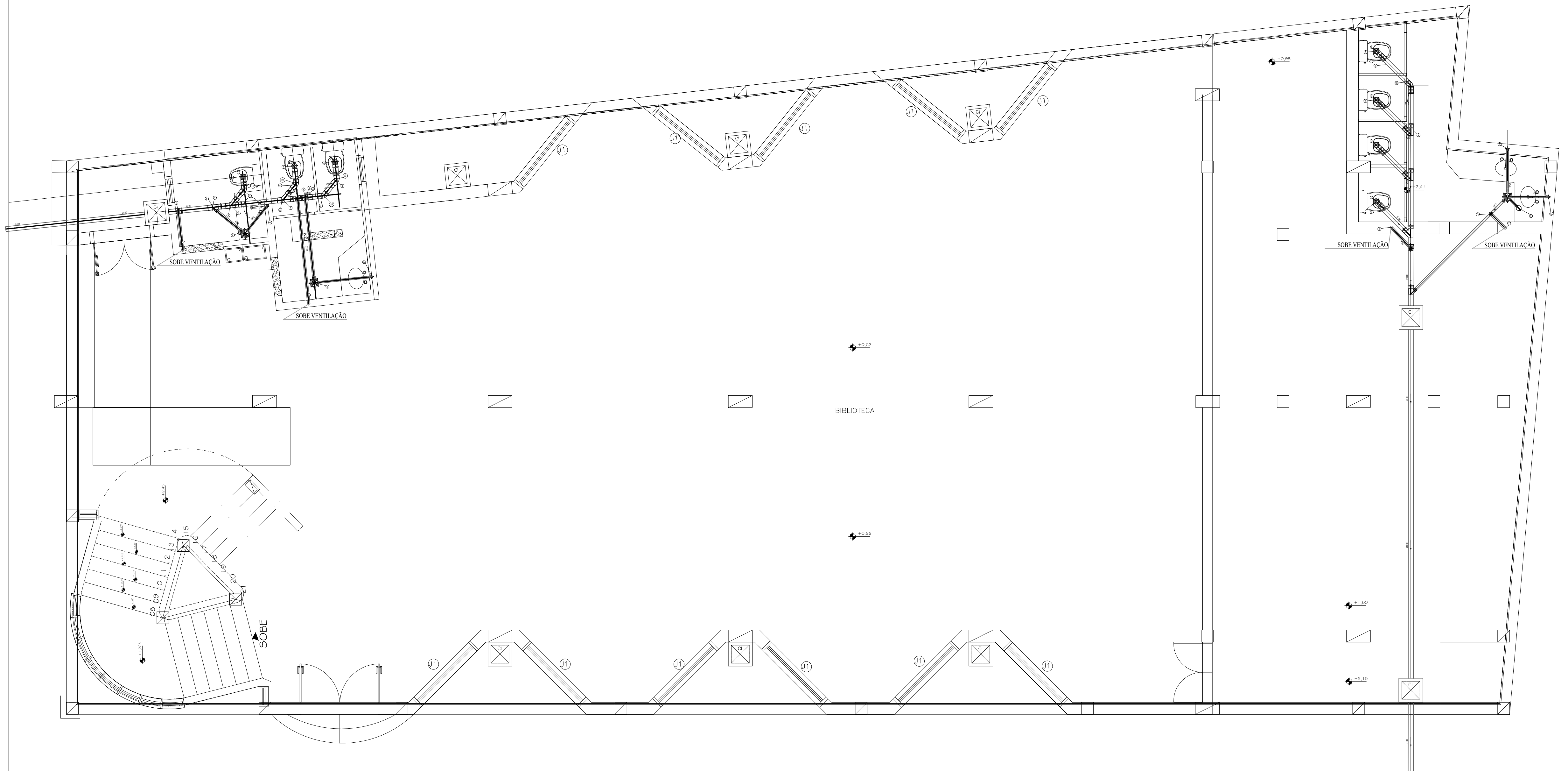


PVC Soldável branco		
	- Caixa Sifonada 150x150x50mm (Detalhado/cem Planta)	1
	- Jeecho 45 100mm (Detalhado/cem Planta)	1
	- Jeecho 45 50mm (Detalhado/Dece)	1
	- Jeecho 45 50mm (Detalhado/cem Planta)	1
	- Jeecho 45 secundário 40mm (Detalhado/cem Planta)	1
	- Jeecho 90 100mm (Detalhado/Dece)	1
	- Jeecho 90 100mm (Detalhado/Frontal)	1
	- Jeecho 90 50mm (Detalhado/Dece)	1
	- Jeecho 90 50mm (Detalhado/cem Planta)	1
	- Jeecho 90 50mm (Detalhado/Sobe)	1
	- Jeecho 90 75mm (Detalhado/Sobe)	1
	- Jeecho 90 secundário 40mm (Detalhado/Sobe)	1
	- Junção 100mm (Detalhado/cem Planta)	1
	- Junção 100x50mm (Detalhado/cem Planta)	1
	- Junção 50mm (Detalhado/Dece)	1
	- Junção 50mm (Detalhado/cem Planta)	1
	- Junção 75x50mm (Detalhado/cem Planta)	1
	- Lava 100mm (Detalhado/cem Planta)	1
	- Lava 50mm (Detalhado/cem Planta)	1
	- Lava 75mm (Detalhado/cem Planta)	1
	- Ralo seco circular 100x40mm (Detalhado/cem Planta)	1
	- Redução 100x50mm (Detalhado/cem Planta)	1
	- Tê 100x50mm (Detalhado/Sobe)	1
	- Tê 50mm (Detalhado/Dece)	1
	- Tê 50mm (Detalhado/cem Planta)	1
	- Tê 50mm (Detalhado/Sobe)	1
	- Vedação para saída de Vaso Sanitário 100mm (Detalhado/cem Planta)	1
TUBULAÇÃO		
	- Tubo PVC Soldável branco 100mm (Detalhado)	
	- Tubo PVC Soldável branco 40mm (Detalhado)	
	- Tubo PVC Soldável branco 50mm (Detalhado)	
	- Tubo PVC Soldável branco 75mm (Detalhado)	

- 1 - Vedação para saída de Vaso Sanitário
- 2 - Joelho 90
- 3 - Junção
- 4 - Luva
- 5 - Tê
- 6 - Joelho 90 secundário
- 7 - Joelho 45 secundário
- 8 - Caixa Sifonada
- 9 - Ralo seco circular
- 10 - Joelho 45
- 11 - Redução



 		<p align="center"><b>PREFEITURA MUNICIPAL</b> <b>DE DIVINO MG</b></p>	
<p align="center"><b>PODER EXECUTIVO</b></p>			
Nº: DATA 0 21.01.2022	RESPONSÁVEL ARG. CLÁUDIO	DESCRIÇÃO DA REVISÃO: PROJETO BÁSICO	
FASE: <p align="center"><b>PROJETO HIDRO SANITÁRIO</b></p>			
PROPRIETÁRIO: <p align="center"><b>PREFEITURA MUNICIPAL DE DIVINO MG</b></p>			
<p align="center"><b>BIBLIOTECA MUNICIPAL</b></p>			
ENDEREÇO: RUA ATRATIVO VITOR DE OLIVEIRA ESQUINA COM RUA ADRIANO CAMPOS PEREIRA		CNPJ 18.114.272/0001-88	
TÍTULO <p align="center"><b>CENTRO DE REFERENCIA DE EDUCAÇÃO E CULTURA</b></p>			
AUTOR PROJETO ARQUITETÔNICO / RT: <p align="center"><b>CLÁUDIO DE MELO ROCHA</b> CAU/BR 81.19G-3</p>			
DETALHAMENTO: <p align="center"><b>PLANTA BAIXA PRIMEIRO PAVIMENTO</b></p>			
VERSÃO: VERSÃO 1	DATA: 10/06/2022	AUTOCAD:	FOLHA: <p align="center"><b>01/06</b></p>
ARQUIVO: BASE GERAL/ C/C DIVINO MG			